

# ACCESSORI



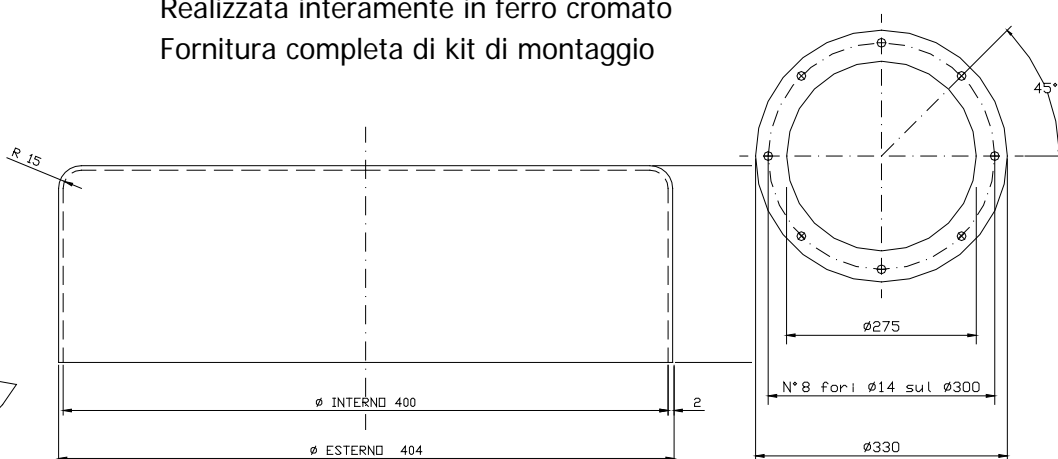
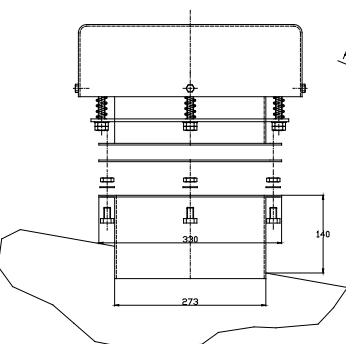
## -Valvola di sicurezza-



Codice 70.400.0001

### Caratteristiche valvola di sicurezza

Realizzata interamente in ferro cromato  
Fornitura completa di kit di montaggio



ACCESSORI



## Accessori per valvola di sicurezza



Microcontatti  
Codice 50.020.4190



Raccordo di fissaggio  
Codice 35.020.1601

## INSTALLAZIONE VALVOLA DI SICUREZZA

Montare la valvola in posizione verticale nella parte superiore del serbatoio, fuori dal contatto diretto con il prodotto. Saldare, se non già presente, il raccordi di fissaggio nella posizione desiderata. La valvola viene fissata sul raccordo mediante bulloni. Interporre la guarnizione per impedire la fuoriuscita di polvere. La valvola è pronta per l'utilizzo e non necessita ulteriori collegamenti o regolazioni.

La valvola viene tarata in stabilimento con i seguenti valori :

- sovrappressione 400 mm H<sup>2</sup>O
- depressione 100 mm H<sup>2</sup>O